



भा.कृ.अनु.प. - केंद्रीय कापूस संशोधन संस्था, नागपूर

कपाशीवरील रसशोषक कीड नियंत्रण

• तुडतुडे •

ओळख:

- पिल्ले व प्रौढ फिक्कट पोपटी रंगाचे
- त्रिकोणी आकाराचे
- पिल्ले पंखविरहित
- प्रौढ कीडीच्या पंखांच्या मागील बाजूस दोन काळ्या रंगाचे ठिपके
- तिरकस चाल

नुकसानीचा प्रकार

- पिल्ले व प्रौढ कोवळ्या पानांच्या खालच्या बाजूने रस शोषून घेतात
- त्यामुळे पानांच्या शिरा आखडतात
- पाने खालच्या बाजूने वळतात
- पानांच्या कडा सुरुवातीला पिवळसर होतात
- नंतर तांबूस तपकिरी/ लालसर होऊन दुमडतात
- प्रादुर्भावग्रस्त पाने नंतर वाळतात
- जास्त प्रादुर्भावग्रस्त झाडाची वाढ खुंटते

पोषक वातावरण

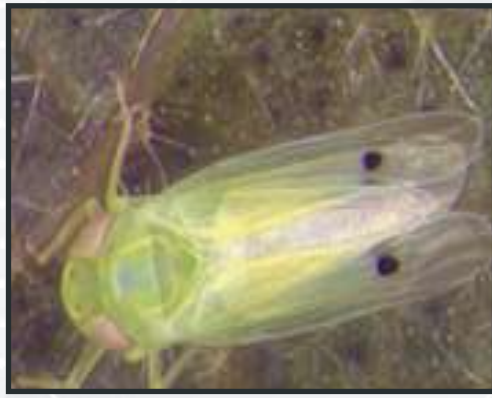
- जुलै ते सप्टेंबर, पीक पेरणीनंतर ३० - ९० दिवस
- सतत रिमझिम पाऊस, ढगाळ हवामान, कमी सूर्यप्रकाश
- हवेतील जास्त आर्द्रता, उष्ण व दमट वातावरण

व्यवस्थापन

- आर्थिक नुकसान पातळी : २ प्रौढ अथवा पिल्ले प्रति पान
- एकरी ८ पिवळे चिकट सापळे लावावेत
- ४५ दिवसांच्या पिकात ५% निंबोळी अर्क (५० मिली) + नीम तेल (५ मिली) + धुण्याचा सोडा (१ग्रॅम) यांची प्रति १ लीटर पाण्यातून प्रतिबंधात्मक फवारणी करावी
- ६० दिवसांपासून पुढे आर्थिक नुकसान पातळी ओलांडल्यास: फ्लोनिकामिड ५०% डब्ल्यू जी ०.४ ग्रॅम किंवा डिनोटेफ्युरान २० एस जी ०.३ ग्रॅम यापैकी एका कीटकनाशकाची प्रति १ लीटर पाण्यातून फवारणी करावी



पिल्ले



प्रौढ



पाने खालच्या बाजूने वळलेली

- अतिरिक्त नत्राचा वापर टाळावा
- पीक ४० ते ४५ दिवसांचे झाल्यावर नत्राचा पहिला हसा द्यावा
- नीम कोटेड युरियाचा वापर करावा



पानाच्या कडा पिवळसर झालेल्या



तांबूस तपकिरी/लालसर पाने



पिवळ्या चिकट सापळांचा वापर

कृषि एवं किसान कल्याण मंत्रालय आणि वस्त्र मंत्रालय, भारत सरकार द्वारा अर्थसहाय्यीत "कापूस विशेष प्रकल्प" (कृषि पर्यावरणीय क्षेत्रांना लक्षित तंत्रज्ञान: कापूस उत्पादकता वाढविण्यासाठी सर्वोत्तम पद्धतींचे मोठ्या प्रमाणावर प्रात्यक्षिके)

तांत्रिक माहिती : बाबासाहेब फंड, शिवाजी ठुबे, व्ही. एस. नगरारे आणि जी. टी. बेहेरे
प्रकाशक : डॉ. वाय. जी. प्रसाद, संचालक, केंद्रीय कापूस संशोधन संस्था, नागपूर